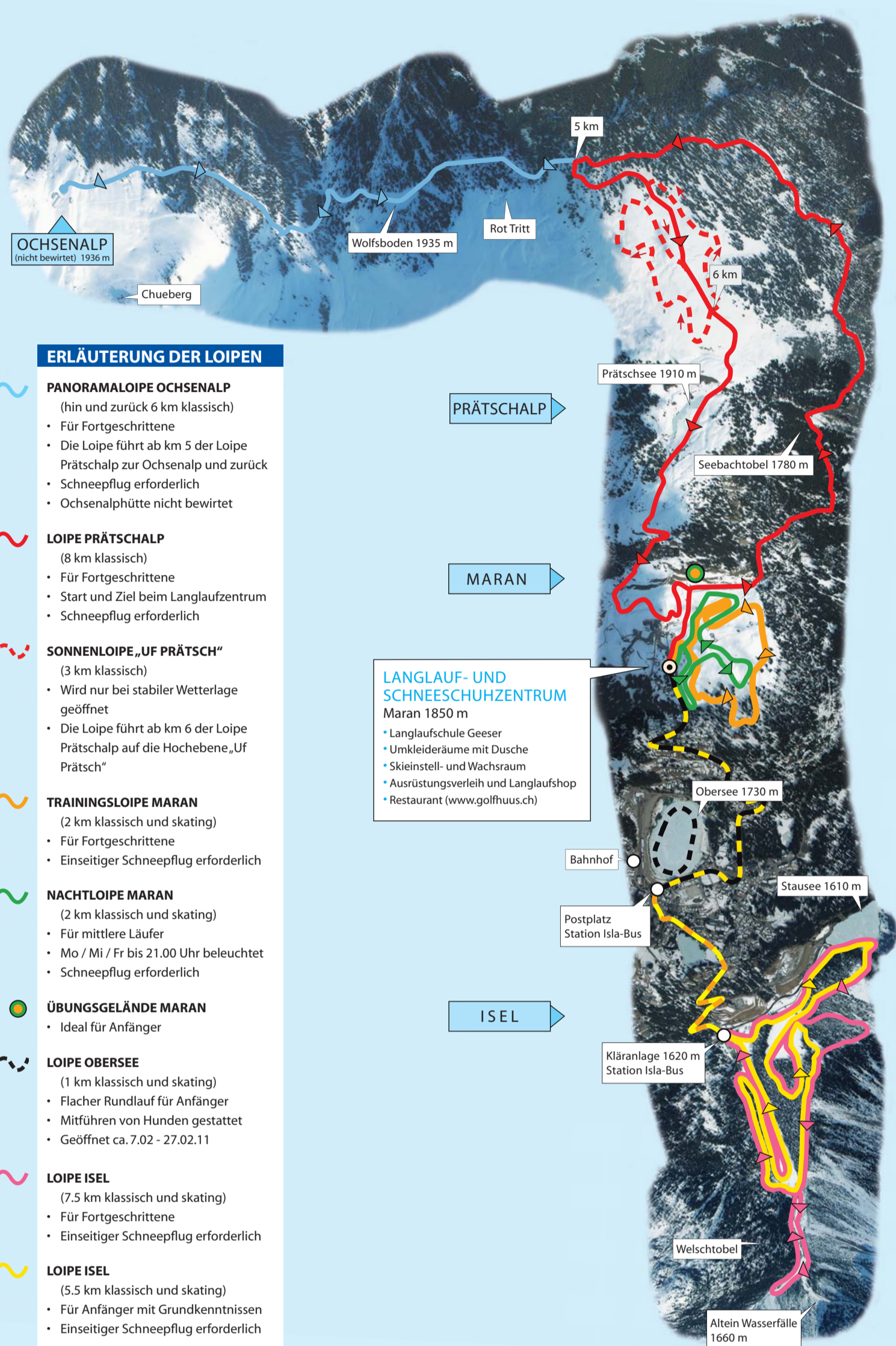


LANGLAUFLOIPEN



ERLÄUTERUNG DER LOIPEN

PANORAMALOIPE OCHSENALP

- (hin und zurück 6 km klassisch)
- Für Fortgeschrittene
- Die Loipe führt ab km 5 der Loipe Prätschalp zur Ochsenalp und zurück
- Schneepflug erforderlich
- Ochsenalphütte nicht bewirtet

LOIPE PRÄTSCHALP

- (8 km klassisch)
- Für Fortgeschrittene
- Start und Ziel beim Langlaufzentrum
- Schneepflug erforderlich

SONNENLOIPE „UF PRÄTSCH“

- (3 km klassisch)
- Wird nur bei stabiler Wetterlage geöffnet
- Die Loipe führt ab km 6 der Loipe Prätschalp auf die Hochebene „Uf Prättsch“

TRAININGSLOIPE MARAN

- (2 km klassisch und skating)
- Für Fortgeschrittene
- Einseitiger Schneepflug erforderlich

NACHTLOIPE MARAN

- (2 km klassisch und skating)
- Für mittlere Läufer
- Mo / Mi / Fr bis 21.00 Uhr beleuchtet
- Schneepflug erforderlich

ÜBUNGSGELÄNDE MARAN

- Ideal für Anfänger

LOIPE OBERSEE

- (1 km klassisch und skating)
- Flacher Rundlauf für Anfänger
- Mitführen von Hunden gestattet
- Geöffnet ca. 7.02 - 27.02.11

LOIPE ISEL

- (7.5 km klassisch und skating)
- Für Fortgeschrittene
- Einseitiger Schneepflug erforderlich

LOIPE ISEL

- (5.5 km klassisch und skating)
- Für Anfänger mit Grundkenntnissen
- Einseitiger Schneepflug erforderlich

HINWEISE LOIPE ISEL

- Start und Ziel bei der Kläranlage
- Garderobe, Wachsanlage, Telefon, Parkplätze
- Bus-Service

LANGLAUF- UND SCHNEESCHUH-ZENTRUM

Maran 1850 m

- Langlaufschule Geeser
- Umkleieräume mit Dusche
- Skieinstell- und Wachsraum
- Ausrüstungsverleih und Langlaufshop
- Restaurant (www.golfhuus.ch)

SAISONZEITEN

- Maran, Prätschalp, Ochsenalp 03.12.11 - 15.04.12
- Isel 22.12.11 - 09.04.12
bei guten Schneeverhältnissen ab 05.12.11

TIPPS UND HINWEISE

- Auskunft über den Loipenzustand erteilt Ihnen das Info-Telefon von:
Arosa Tourismus, Tel. +41 (0)81 378 70 20 oder die Langlaufschule, Tel. +41 (0)81 377 22 15.
- Skating ist nur auf dem Obersee, in der Isel, auf der Trainingsloipe und auf der Nachtloipe gestattet.
- Loipen bitte nur mit Langlaufski betreten
- Das Mitführen von Hunden ist untersagt (ausgen. Obersee)
- Bitte nur in Pfeilrichtung laufen!

LOIPENRETTUNGSDIENST

LL-Schule Geeser	Tel. +41 (0)81 377 22 15
Rettenzentrale	Tel. +41 (0)81 378 84 05
Notruf	Tel. +41 144

BUS-SERVICE

GRATIS ORTSBUS

Fahrtrichtung Prätschli (gelbe Linie, Haltestelle Langlaufschule)

FAHRPLAN ISLA-BUS

mit einem gültigen Ski-, Wander- oder Loipenpass ist die Benützung des Isla-Busses kostenlos.
(22.12.11 - 09.04.12)

ab Post	10.10h	10.40h	11.10h	11.40h	12.10h
	13.20h	13.50h	14.20h	14.50h	15.20h
ab Isel	10.20h	10.50h	11.20h	11.50h	12.20h
	13.30h	14.00h	14.30h	15.00h	15.30h

LOIPENPASS

Lieber Langlauf-Gast

Mit dem Kauf des „Arosa Loipenpasses“ unterstützen Sie den aufwändigen Unterhalt der Langlaufloipen. Gleichzeitig profitieren Sie von den folgenden Leistungen:

- freie Benützung sämtlicher Langlaufloipen in Arosa
- freie Fahrt mit dem Isla-Bus
- Garderobe, Wachsraum und Loipen-Rettungsdienst

Sie können zwischen folgenden Loipenpässen wählen:

Tageskarte	CHF	8.-
Wochenkarte (7 Tage)	CHF	25.-
2-Wochenkarte (14 Tage)	CHF	45.-
Arosa Saison-Karte	CHF	70.-
Langlauf-Pass Schweiz	CHF	120.-

(Kinder bis 12 Jahre gratis)

Die Langlauf-Pässe können bei der Langlaufschule Geeser, bei Arosa Tourismus und im Isla-Bus bezogen werden.

Wir wünschen Ihnen viel Spass auf Arosa's Loipen und danken herzlich für Ihre wertvolle Unterstützung.

Langlaufzentrum Maran & Arosa Tourismus

